



धानको कालोपोके (False Smut of Rice) रोग र यसको व्यवस्थापन

समस्याको पहिचान

कालोपोके (बकिभ कगत) विशेष गरी धान बालीको विश्वव्यापी र महत्वपूर्ण रोग हो । यो रोग विश्वका ४० भन्दा बढी देशमा देखा परेको बताइएको छ । दुसीको आक्रमणपछि धानको बालामा सुरुमा खैरो दाग देखिन्छ । दानामा खैरो दुसीको धुलो बढ्न थाल्छ, बिस्तारै खैरो वा कालो स्पोरले धानको गेडालाई ढाक्छ र दुसीको पोका (smut) विकास हुन्छ । यस्ता स्पष्ट पोकाहरू धानका बालामा सर्वत्र देखा पर्न थाल्छन् । अन्तमा धानको गेडा पूर्ण रूपमा दुसीको डल्लाजस्ता हुन्छन् । यो रोगले आक्रमण गरेको धानको बालामा दुसीको खैरो कालो धुलोको पोको (Brown Black Spore Mass) देखिन्छ । शुक्ष्मदर्शक यन्त्रको सहायताबाट हेर्दा बिजाणु (Spores) गोलाकार र समूहमा जोडिएर रहेका देखिन्छन् ।

समस्याको पृष्ठभूमि

यो माटोबाट र बीउबाट सन्ने दुसीजन्य रोग हो । रोग कारक दुसीका बिजाणुहरू (Spores) वर्षौंसम्म माटो, बीउ र संक्रमित बिरुवा कोषमा रहिरहन्छन् । रोग लागेको खेतवारी वाट संकलित बीउ वा उपचार नगरिएको बीउ प्रयोग गरिएमा यो समस्या व्यापक रूपमा वढेर जान्छ ।

व्यवस्थापन

- रोग संक्रमित धानको बीउ नरोप्ने ।
- ब्याड राख्ने माटोको कम्तीमा ३ हप्ता सौर्य-उपचार (Solarization) गरेर मात्र ब्याड राख्ने ।
- बीउ रोप्नुअघि कार्वेन्डाजिम नामक दुसीनाशक विषादीले (विभिष्टिन वा डेरोसल २ ग्राम प्रति किलो बीउका दरले) उपचार गर्ने ।
- कालोपोके देखिएका धानका बोट खेतबाट हटाई नष्ट गर्ने ।
- धान काट्नुभन्दा अघि कालोपोके लागेका बाला हटाउने ।
- कालोपोकेको दुसी (धुलो) खेतमा भर्न नदिने ।
- संक्रमित धानलाई रोगमुक्त धानसँग नमिसाउने ।
- रोग धेरै फैलने अवस्था देखिएमा कपर अक्सिक्लोराइड नामक दुसीनाशक विषादी प्रयोग गरी फिल्डमा यसको व्यवस्थापन गर्न सकिन्छ ।

Scientific name ► *Ustilaginoida virens*

विषादीको प्रयोग गर्दा नाक, मुख, आँखा, कानका साथै पुरै शरिरको छाला छोपीने गरी सुरक्षित पहिरन लगाउनु पर्दछ । विषादीको लेबल राम्रोसँग अध्ययन गरी प्रयोग गर्ने मात्रा, पटक र प्रयोग पछि बाली टिप्ने समय राम्रोसँग ख्याल गर्नु पर्दछ । विषादी चर्को घाम वा हावा लागेको समयमा छँकन हुदैन ।

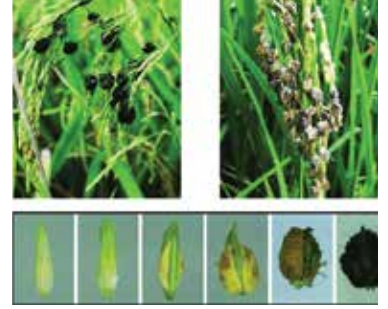
यो तथ्यपत्रमा सिफारिस गरिएका विवरणहरू नेपालको लागि सान्दर्भिक छ ।



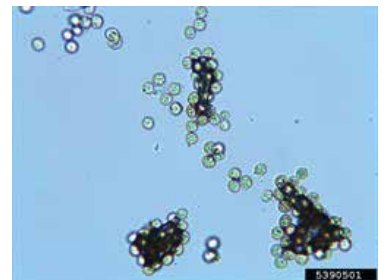
प्लान्ट क्वारेन्टाइन तथा विषादी व्यवस्थापन केन्द्र

तयारकर्ता : माधव भट्ट, वाली संरक्षण अधिकृत
सम्पर्क: प्लान्ट क्वारेन्टाइन तथा विषादी व्यवस्थापन केन्द्र,
हरिहरभवन, ललितपुर
Tel : 9848482202
Email : madhavppo@gmail.com

सम्पादन
रामकृष्ण सुवेदी
मो.नं.
९८५९२३७९४४



A- धानको दुसीको पोका (स्मट), B- संक्रमित धानको बाला, C- दुसी संक्रमित बीउका विभिन्न अवस्थाहरू



दुसीको बिजाणु (Spores)